

CARBUDES 2300® CARBURO DE SILICIO SINTERIZADO

La nueva generación de cerámicas con dureza de hasta 2300 vickers, resistencia al ataque químico y alta resistencia al desgaste por fricción, como algunas de sus propiedades más destacadas.

DATOS TÉCNICOS

Dureza media	Densidad gr/cm ³	Conductividad térmica	Dilatación térmica	Temperatura trabajo
2300 Vickers	3,15	115 W/m.K (20 a 600°C)	4,2x10 ⁻⁶ K ⁻¹ (20 a 600°C)	1400°C máximo

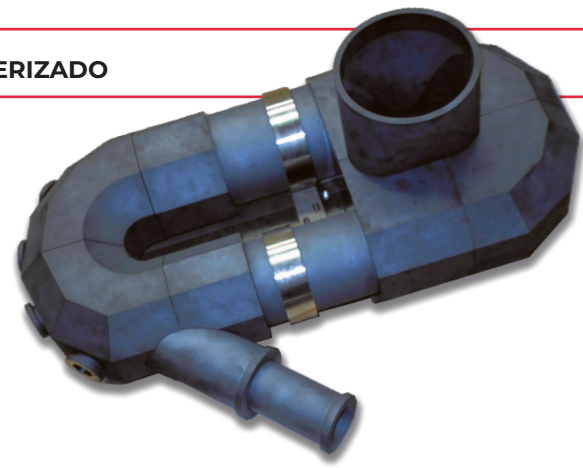
FORMAS DE SUMINISTRO

Piezas sobre plano, tuberías, rodets, conductos, cierres mecánicos, difusores, hidrociclones, etc.

RESISTENCIA QUÍMICA

Ácido Clorhídrico HCl (conc.36%)	Cloruro de Zinc ZCl (conc.60%)	Ácido Nítrico HNO ₃ (conc.65%)	Nitrato Amónico HCl (conc.50%)	Ácido Sulfúrico H ₂ SO ₄ (conc.50%)	Ácido Sulfúrico H ₂ SO ₄ (conc.98%) SulfúricoHCl (conc.36%)	Ácido Fosfórico H ₃ PO ₄ (conc.85%)	Ácido Fluorhídrico HF (conc.40%)	Hidróxido Sódico NaOH (conc.30%)	Hidróxido Potásico KOH (conc.20%)	Cloruro Sódico NaCl (solución saturada en frío) Cl(conc.36%)	Cloruro Potásico KCl (solución saturada da en frío)
CARBUDES	CARBUDES	CARBUDES	CARBUDES	CARBUDES	CARBUDES	CARBUDES	CARBUDES	CARBUDES 8.2x10 ¹⁰ BKI 20 a 600°C	CARBUDES	CARBUDES	CARBUDES
20°C	50°C	20°C	50°C	20°C	50°C	20°C	50°C	20°C	50°C	20°C	50°C
+	+	+	+	+	+	+	+	+	+	+	+

+ No aparece corrosión (+) Posible corrosión o Aparece corrosión

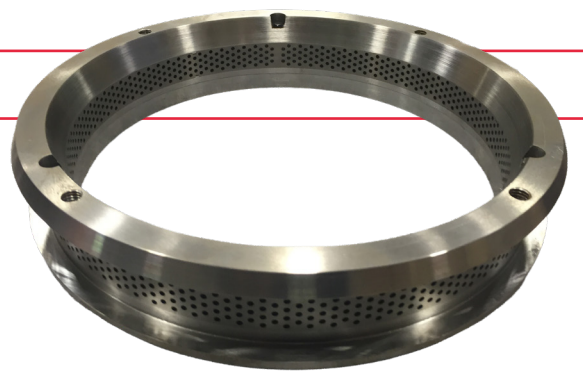


DURCOP 1300® CARBURO DE WOLFRAMIO

Producto de alta resistencia a la abrasión e impacto, pudiéndose suministrar: Bolas de molienda, baldosas con espesores de 2 mm en adelante. Piezas en forma y tubería. El carburo de wolframio constituye un producto versátil de larga duración, pudiéndose aplicar tanto con adhesivos, como por soldadura según las condiciones de trabajo.

DATOS TÉCNICOS

Composición	Densidad gr/c m ³	Dureza media	Resistencia a la flexión	Temperatura trabajo
Wc balance Co 13% TaNbC 1%	14,40	1300 Vickers	3000 MPa	600°C máximo



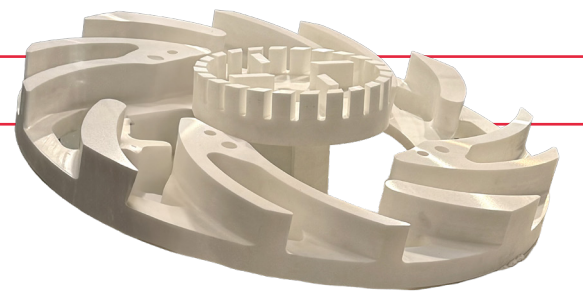
ZIRALDES 1250/1310® CERÁMICA TÉCNICA DE ALTA DENSIDAD

Cerámica desarrollada para proteger superficies contra desgaste por abrasión e impacto en una variedad de industrias, como la minería, energía y transporte. Aúna resistencia mecánica, durabilidad y facilidad de aplicación, asegurando una larga vida útil en condiciones extremas.

DATOS TÉCNICOS

Producto	Dureza media	Densidad gr/cm ³	Resistencia a fractura	Resistencia a compresión	Resistencia a flexión	Temperatura trabajo	Resistencia química
Z 1250®	1250 Vickers	3,6	12,5	850 MPa	290 MPa	1000 °C (máx)	Alta, contra ácidos y álcalis fuertes
Z 1310®	1310 Vickers	3,6	6	5000 MPa	1100 MPa	1550-2600°C	

ZIRALDES 1250® se emplea en minería, industria energética y transporte para proteger y revestir equipos industriales como tolvas, canaletas, conductos y ciclones, reforzar sistemas de carga y descarga, optimizar el transporte de materiales sólidos en líneas de producción y garantizar resistencia a la abrasión e impacto. ZIRALDES 1310® se emplea principalmente en dispositivos de alta potencia, tubos, aislamiento térmico, procesos que demandan altas temperaturas y otras aplicaciones que requieren garantizar simultáneamente la conductividad y el aislamiento térmico.

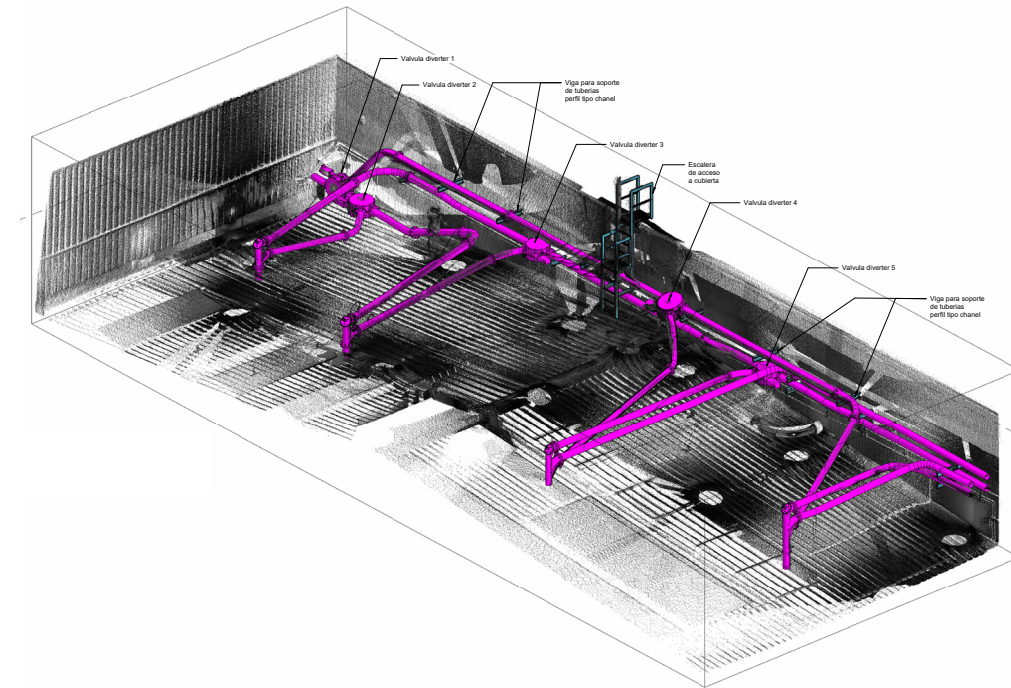


INGENIERÍA INVERSA

En Tecnodesgast ofrecemos un servicio de **ingeniería inversa mediante escaneo 3D de alta definición**, utilizando escáneres terrestres y drones para generar **nubes de puntos precisas** que reproducen fielmente la geometría real de la instalación.

A partir de este modelo digital elaboramos **planos y mediciones exactas**, proporcionando una base fiable para planificar mejoras, sustituciones o ampliaciones, **reduciendo errores y tiempos improductivos en la fase de ingeniería**.

Servicio disponible **bajo presupuesto previo**, según la complejidad de cada proyecto.



↓ Catálogo de revestimientos

TECNODESGAST®
Tecnología del desgaste

Avenida de Cabrera 36 Planta baja
Edificio Torre D'Ara
08302 Mataró
(Barcelona)
Spain

Tel. +34 935 552 152

Mail info@tecnodesgast.com

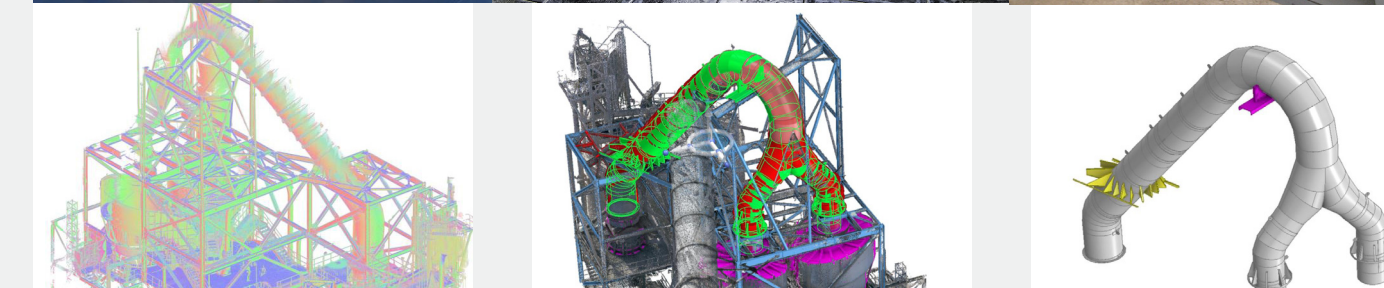
Web tecnodesgast.com



TECNODESGAST®
Tecnología del desgaste

Máxima eficiencia, mínimo desgaste.

Su proceso no se detiene.



REVESTIMIENTOS WWW.TECNODESGAST.COM

ALUDES 1500®

ALÚMINA SINTERIZADA 92%

Producto de alta resistencia a la abrasión, pudiéndose suministrar: Bolas de molineta, baldosas con espesores de 1,5 mm en adelante. Piezas en forma y tubería. La alúmina sinterizada constituye un producto versátil de larga duración, pudiéndose aplicar tanto con adhesivos, como por soldadura según las condiciones de trabajo.

DATOS TÉCNICOS

Composición	Densidad gr/cm ³	Dureza media	Conductividad térmica	Dilatación térmica	Temperatura trabajo
Al ₂ O ₃ 92%	3,65	1500 Vickers	21 W/m.K	8,2x10 ⁻⁸ K/120 a 600°C	1000°C máximo

Cuadros en base papel o goma Paneles de 500x500mm
Baldosas cuadradas 20x20 mm

Espesor	Baldosas estandar lisas / tamaño mm	pueden ser con agujero		
6 mm	100x25	150x50	100x100	150x100
13 mm	100x25	150x50	100x100	150x100
25 mm		150x50	100x100	150x100
50 mm			100x100	150x100

BASALDES 800®

BASALTO FUNDIDO

A partir de basalto natural seleccionado fundido a 1300° con posterior recristalización, le confiere una gran resistencia a la abrasión, ataque químico y un mejor deslizamiento.

DATOS TÉCNICOS

Dureza media	Densidad gr/cm ³	Resistencia abrasión	Conductividad térmica	Dilatación térmica	Temperatura trabajo
720-800 Vickers	2,90	3-4 cm ³ / 50 cm ² (máx.) (DIN 52108)	1,1-1,7 W/m.K	9 x 10 ⁻⁶ K ⁻¹ 2-400 °C	400 °C (máx600°C sin cambios bruscos)

ANÁLISIS (media)

Al ₂ O ₃	Zr O ₂	Si O ₂	Fe ₂ O ₃ y Fe O	Ca O	Mg O	K ₂ O	Na ₂ O	Ti O ₂
Ca O	--	43-55%	9-14%	10-12%	8-12%	3-5%	3-5%	2-3%

ZIRDES 2000®

ALÚMINA FUNDIDA

Zirdes es un producto que se obtiene de un sistema trifásico compuesto por corindón en fase vítrea. El resultado final tiene excelentes propiedades, especialmente dureza, resistencia a altas temperaturas y corrosión química.

DATOS TÉCNICOS

Dureza media	Densidad gr/cm ³	Resistencia abrasión	Conductividad térmica	Dilatación térmica	Temperatura trabajo
2000 Vickers	3,5	0,75-1 cm ³ / 50 cm ² (máx.) (DIN 52108)	4,4W/m.K	8 x 10 ⁻⁶ K ⁻¹ 0-400 °C	Normal: 1400 °C (máx)

Baldosas estandar	
DIMENSIONES (mm)	ESPESOR (mm)
200 x 100	22, 30, 40, y 50
200 x 200	
250 x 250	
300 x 300	

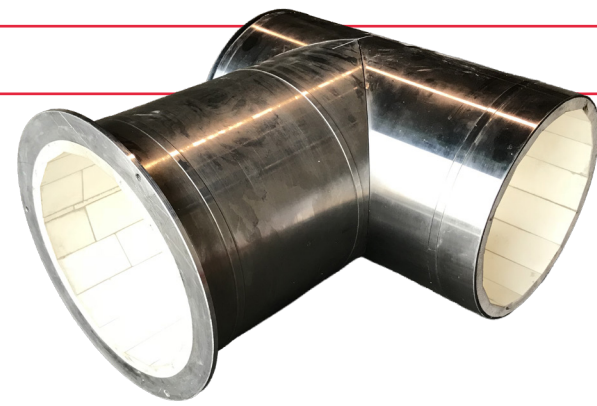
Baldosas con agujeros	
DIMENSIONES (mm)	ESPESOR (mm)
200 x 100	30
200 x 200	
250 x 250	

Baldosas hexagonales	
	Ø 200 inscrito Espesor 30 mm

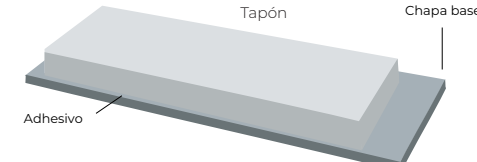
ANÁLISIS (media)

Al ₂ O ₃	Zr O ₂	Si O ₂
50%	32%	16%

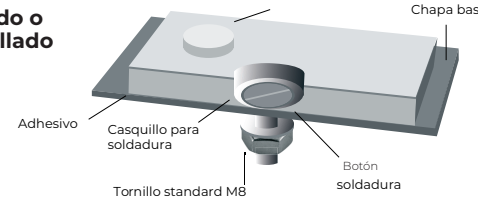
Bajo demanda: Baldosas Radiales y Baldosas para suelos industriales con diferentes dibujos en superficie antideslizante.



Pegado



Soldado o atornillado



INOXDES 210/420/550/660®

CHAPAS DE ACERO INOXIDABLE ANTIDESGASTE BIMETÁLICO

Para casos de desgaste con humedad y buen deslizamiento, el acero inoxidable antidesgaste es la alternativa definitiva. En el caso del "Inoxdes420®" la dureza es casi 3 veces mayor que la de la inoxidable convencional, así como el "Inoxdes660®" en que la dureza es 10 veces más alta.

DATOS TÉCNICOS PARA CHAPAS DE ACERO ANTIDESGASTE

Producto	Dureza media	Análisis químico
INOXDES 210/420®	180-420 Vickers	Cromo 12-15 %

DATOS TÉCNICOS PARA INOXIDABLE ANTIDESGASTE BIMETÁLICO

Producto	Dureza media	Análisis químico	TEMPERATURA
INOXDES 550/660®	520-660 Vickers	Cromo 28-35 %	500-800 °C

Chapas base posibles en acero Inox-304 e Inox-316



CROMDES 700/800/850® TUNGDES 2300®

Acero de alta resistencia a la abrasión e impacto. Su resistencia es de entre 3 y 15 veces superior al acero de 400 HB, aplicando las mismas condiciones a las altas temperaturas.

DATOS TÉCNICOS

DUREZA (media)	ANÁLISIS	TEMPERATURA TRABAJO
de 700 a 950 Vickers	C-Cr-Mo-Nb-V-W-B	de 500 a 800°C
Chapa Base	DEPOSICIÓN	medidas (mm)
de 2 a 25mm	de 2 a 20mm	2950x1400 2950x2100 5800x2100

CHAPA BIMETÁLICA y CHAPA BIMETÁLICA PULIDA



POLIDES 86/88/92®

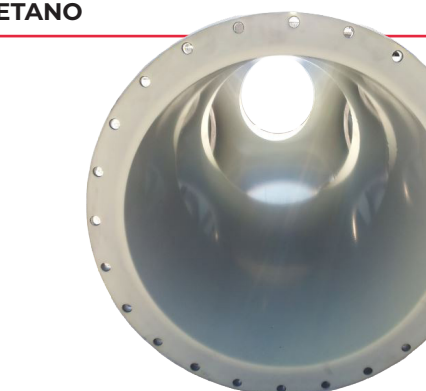
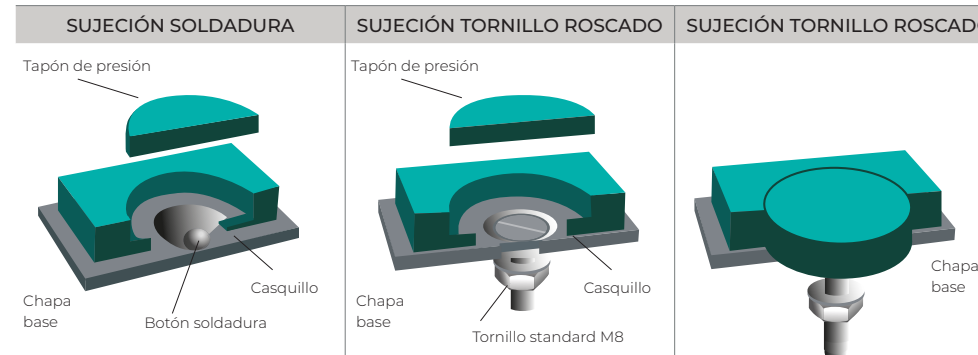
PLANCHAS DE POLIURETANO

Producto con propiedades de alta resistencia a la abrasión, impacto y excelente deslizamiento.

DATOS TÉCNICOS

DUREZA	Densidad	ABRASIÓN DIN 53516	COEFICIENTE FRICCIÓN	COLORES	ESPESOR mm	Formato mm
86 shore A	1,20 gr/cm ³	18 mm ³	0,25 en seco	rojo	2, 3, 4, 5, 6, 8,	3000x500
88 shore A	1,20 gr/cm ³	22 mm ³	0,25 en seco	verde	10, 12, 15, 20,	2000x1000
92 shore A	1,20 gr/cm ³	31 mm ³	0,19 en seco	naranja	25, 30	3000x1200

PRESENTACIONES



- ANTIPELMAZAMIENTO**
Evita los problemas de adherencia de los materiales
- RUIDO**
Reduce los ruidos
- AUTOEXTINGUIBLE**
Suministro bajo demanda de material ignífugo

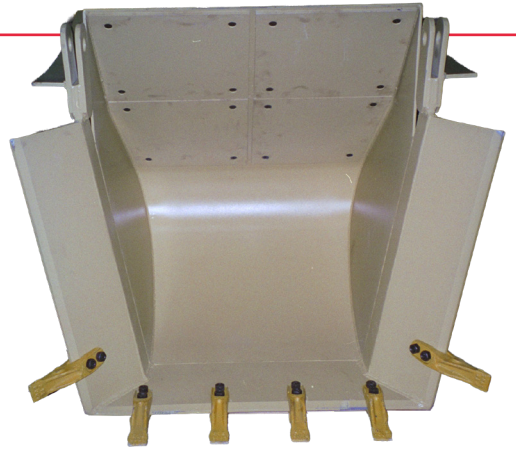
HARDES 400/450/500®

PLACAS DE ACERO RESISTENTES AL DESGASTE

Acero con aleación antidesgaste y dureza termomecánica en el núcleo, temperatura hasta 450°C y manipulaciones hasta 900°C. Se aplica en trituradoras, cuchillas, mezcladoras, alimentadores vibratorios...

DATOS TÉCNICOS

DUREZA (media)	ANÁLISIS	TEMPERATURA TRABAJO
de 400 a 500 Vickers	C-Mn-Cr-Mo-Ni	450°C
Chapa	medidas (mm)	
de 3 a 150mm	3000x1500 6000x1500 6000x2000 8000x2500	



ALUPLAST 930 R/M®

MASA ADHESIVA DE ALÚMINA SINTERIZADA 92%

Masa adhesiva que contiene un 70% de partículas de ALUDES 1500. La mejor alternativa cuando la forma del revestimiento del equipo es especial o requiere de reparación.

MEZCLA



CONSUMO

ALUPLAST 930R	A+B 10 kg	Espesor suficiente	5 mm 1 m ² aprox
ALUPLAST 930R	A+B 250 kg	Espesor suficiente	15 mm 1 m ² aprox

Masa adhesiva Endurecedor 8h tras la aplicación

PLASTDES 100®

POLÍMERO DE ALTA DENSIDAD MOLECULAR

Producto con propiedades de alta resistencia a la abrasión, impacto y excelente deslizamiento.

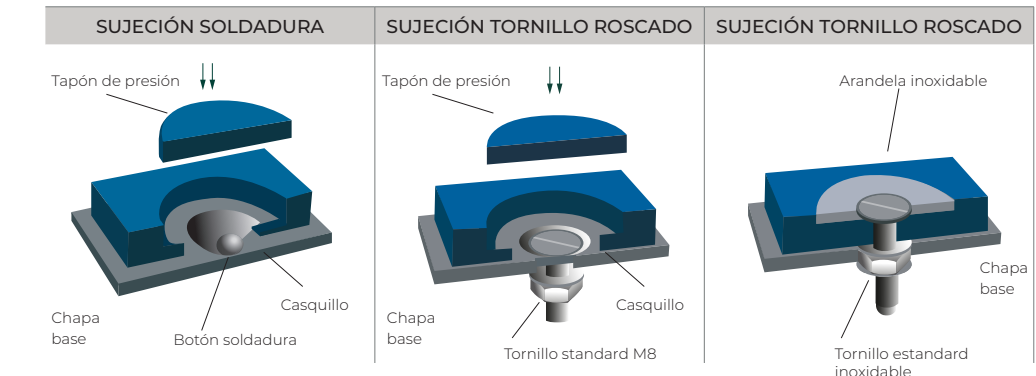
DATOS TÉCNICOS

DUREZA	Densidad gr/cm ³	COEFICIENTE FRICCIÓN
100 shore A	1,20	0,08-0,10 en seco

SUMINISTRO DE PLANCHAS

ESPEORES	TAMAÑO (mm)
6,8,10,12,15,20,25	3000x1200

PRESENTACIONES



- ANTIPELMAZAMIENTO**
Evita los problemas de adherencia de los materiales
- RUIDO**
Reduce los ruidos
- AUTOEXTINGUIBLE**
Suministro bajo demanda de material ignífugo